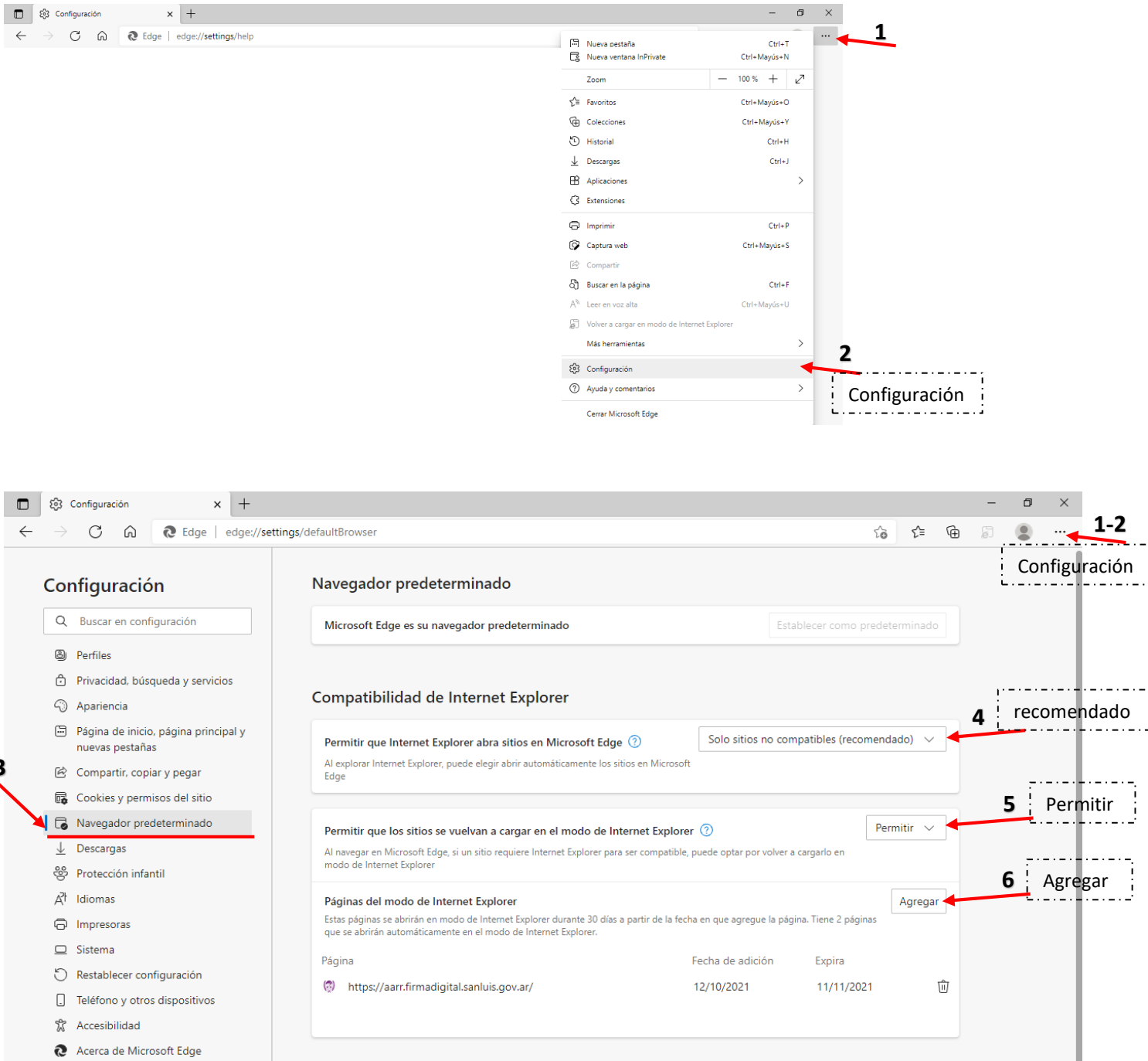


**FDSL 3.0** FIRMA DIGITAL  
DE SAN LUIS

**MODO IE**  
EN  
**MICROSOFT EDGE**  
INSTRUCTIVO

- Configuración para habilitar compatibilidad con Internet Explorer en el navegador Microsoft Edge.

En la barra de direcciones de Microsoft Edge, escriba **edge://settings/defaultbrowser** y después, haga clic en Entrar, o abrir el navegador y realizar los siguientes pasos:



1

2

Configuración

3


1-2

Configuración

4 recomendado

5 Permitir

6 Agregar

Página	Fecha de adición	Expira
 <a href="https://aarr.firmadigital.sanluis.gov.ar/">https://aarr.firmadigital.sanluis.gov.ar/</a>	12/10/2021	11/11/2021

**DESDE LA BARRA DE DIRECCIONES COPIAR LA URL COMPLETA DEL SITIO QUE DESEA PERMITIR EN MODO INTERNET EXPLORER**

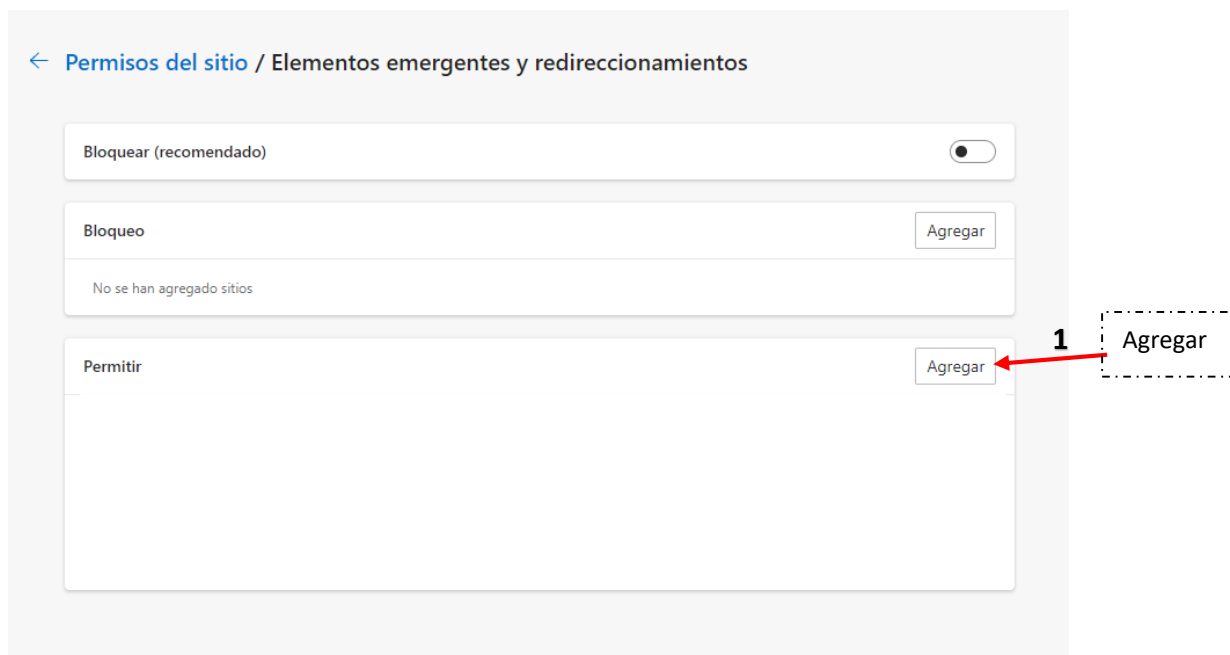
Ej.: <https://www.firmadigital.sanluis.gov.ar/servicios>



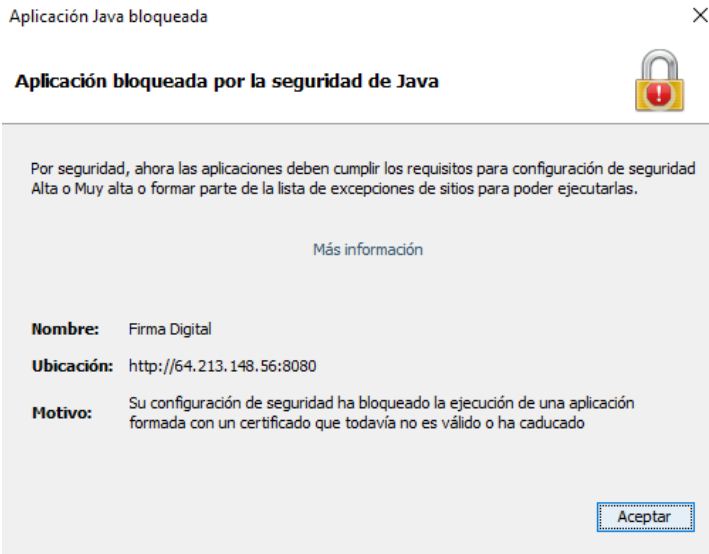
- Realizados los puntos anteriores, ya se encuentra cargado el sitio en modo de compatibilidad con IE.
- Aparecerá la leyenda “Se encuentra en modo de Internet Explorer...” en la barra superior del navegador.



- Para habilitar los elementos emergentes y poder visualizar las ventanas emergentes, en la barra de direcciones de Microsoft Edge, escriba **edge://settings/content/popups** y después, haga clic en Entrar.

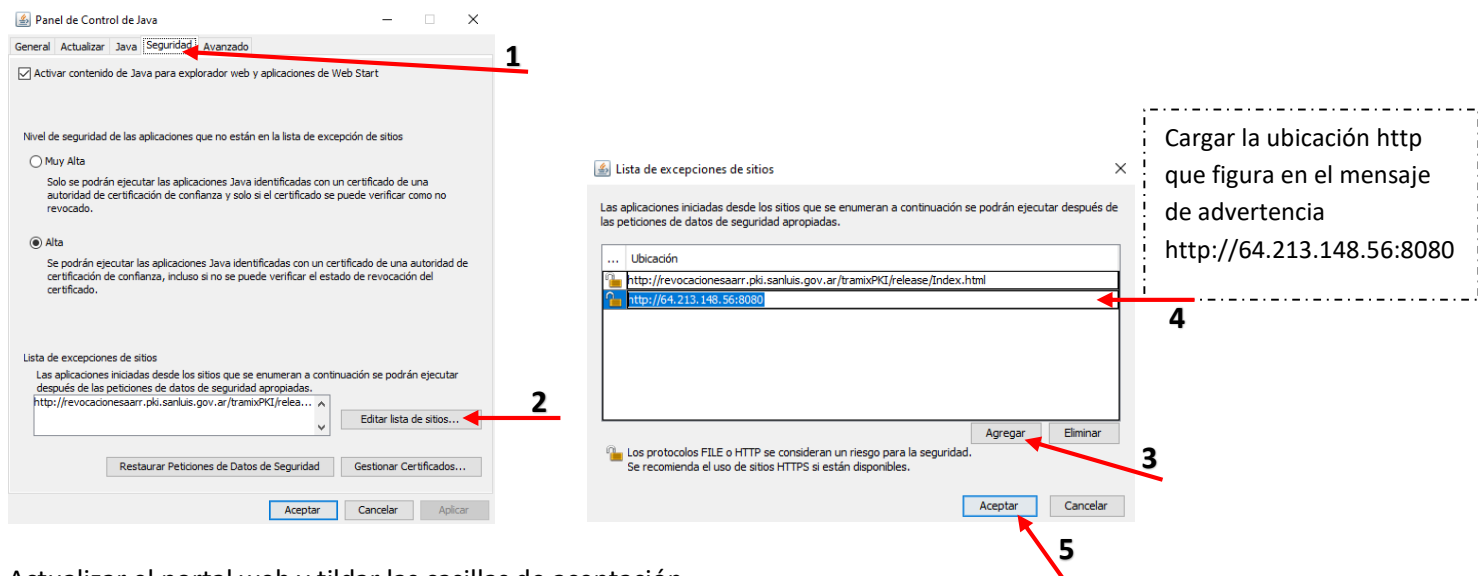


# Portal web San Luis - Firma Digital, error bloqueo de Java



**Firmador y Validador JAVA:** Para ejecutar los servicios Firmador y Validador en Microsoft Edge, es necesario abrir el portal web en modo de compatibilidad de IE (ver página 4) y tener configurada la lista de excepciones de sitios dentro de la consola java:

Ir a panel de control / todos los elementos de panel de control /  Java (32 bits)



Actualizar el portal web y tildar las casillas de aceptación

